



Implementing Public-Private-People Partnerships in practice  
Regeneration of the Inner harbour brownfield site

# Norrköping

## Implementing Public-Private-People Partnerships in practice Regeneration of the Inner harbour brownfield site

Fredrik Wallin – Project coordinator  
Jennifer Jangert – Communication strategist





*Implementing Public-Private-People Partnerships in practice  
Regeneration of the Inner harbour brownfield site*

## Norrköping – 139 500 residents



- Our most important ambassadors
- The ones most affected by our plans
- Feeling – we're co-creating something great
- A sense of pride
- Not actively looking for information





*Implementing Public-Private-People Partnerships in practice  
Regeneration of the Inner harbour brownfield site*

## Norrköping



35%

have a post-secondary education





*Implementing Public-Private-People Partnerships in practice  
Regeneration of the Inner harbour brownfield site*

## Norrköping



24%  
born in another country  
or  
both parents born in another country





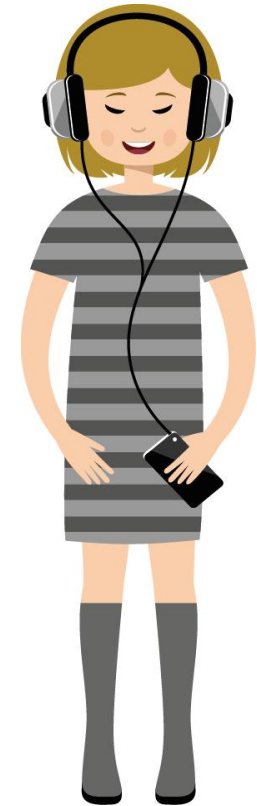
*Implementing Public-Private-People Partnerships in practice  
Regeneration of the Inner harbour brownfield site*

## Norrköping



30%

live in a household with children





*Implementing Public-Private-People Partnerships in practice  
Regeneration of the Inner harbour brownfield site*

## Norrköping

93%

have Internet at home





*Implementing Public-Private-People Partnerships in practice  
Regeneration of the Inner harbour brownfield site*

## Norrköping



77%  
use social media

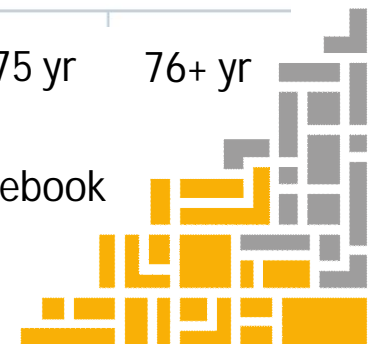
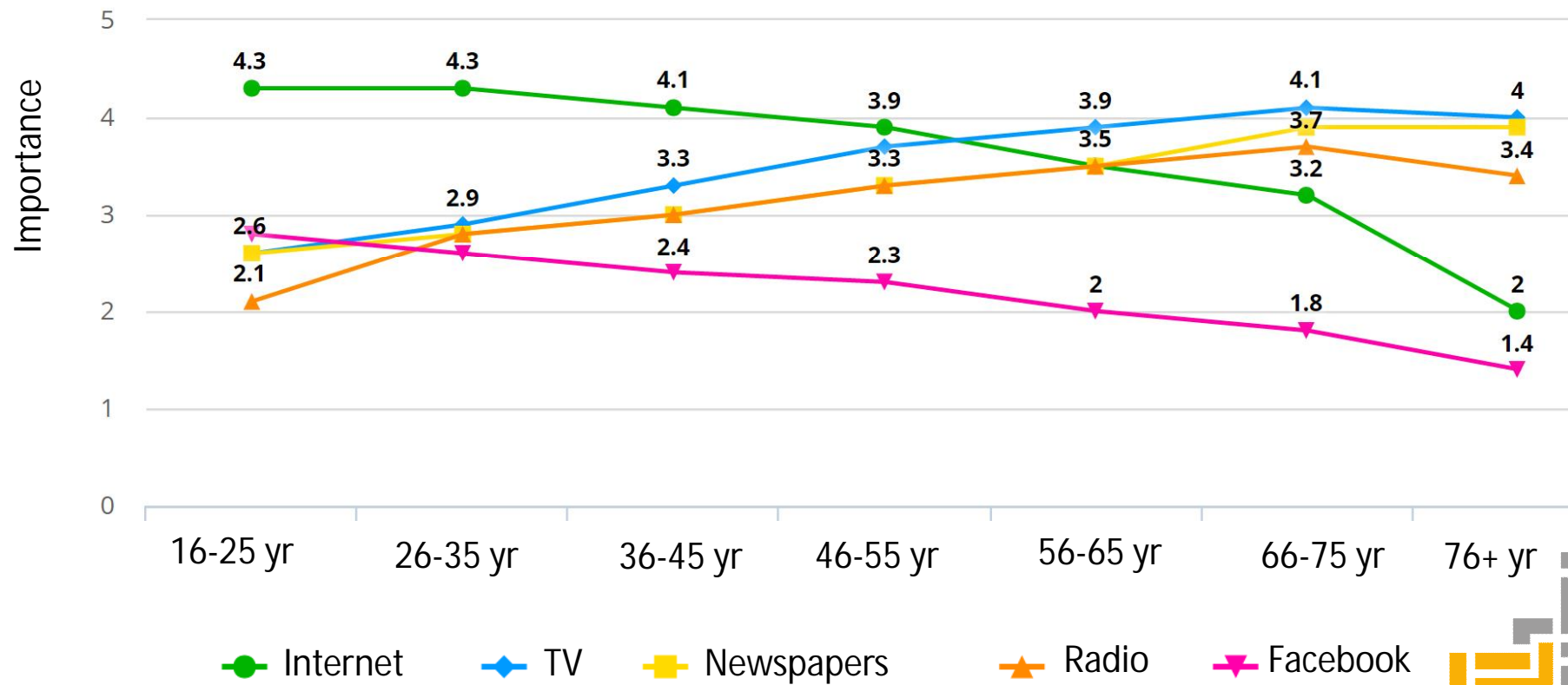






Implementing Public-Private-People Partnerships in practice  
Regeneration of the Inner harbour brownfield site

## The most important sources of information







*Implementing Public-Private-People Partnerships in practice  
Regeneration of the Inner harbour brownfield site*

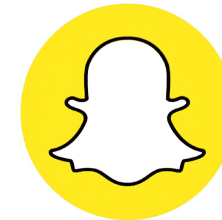
## Norrköping



44 %  
84 % 12-15  
6 % 76+



71 %  
94 % 16-25  
36 % 76+



25 %  
83 % 12-15  
0 % 76+



18 %  
35 % 16-25  
5 % 76+





**Norrköpings kommun** 😊 känner sig förhoppningsfull.  
Publicerat av Jennifer Jangert [?] · den 27 januari kl. 11:41 · 🌐

Nu har arkitekterna kommit längre i planerna för husen i Inre hamnen. Spännande! Följ utvecklingen på [www.next.norrkoping.se](http://www.next.norrkoping.se) och på Instagram @nextnorrkoping.



12 331 personer har nåtts

Marknadsför inlägg

4,8t visningar

👍 Gilla    💬 Kommentera    ➦ Dela

👤 Tiina Reigo, Annika Jägevall och 112 andra

Kronologiskt ▾

13 delningar



**Andreas Björklund** Sylvia Nilsson - kul projekt. Kan bli ett coolt område om ni gör rätt 😊

Gilla · Svara · Meddelande · den 27 januari kl. 11:46



**Rolf Melin** Bättre om texten var mörk nu knappt läsbar

Gilla · Svara · Meddelande · den 27 januari kl. 11:51



**Norrköpings kommun** Hej Rolf! Tack för din kommentar, jag håller med dig. Tyvärr kan jag inte byta ut videon, då måste hela inlägget tas bort och lägga ut igen. Jag har dock gjort en ny version av videon som är tydligare. /Vänliga hälsningar Jennifer  
Du hittar videon här: <http://next.norrkoping.se/husen-inre-hamnen-borjar-ta-form/>

Gilla · Svara · Kommenterades av Jennifer Jangert [?] · den 27 januari kl. 14:32 · Har redigerats



**Daniel Karlsson** Anna Flinta

Gilla · Svara · Meddelande · den 27 januari kl. 12:25

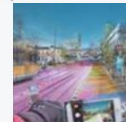


**Gert Franzén** Och när ökningen av havsnivån sätter fart?

Gilla · Svara · Meddelande · 🌐 1 · den 27 januari kl. 16:55



**Norrköpings kommun** Hej Gert! Självklart har kommunen räknat in höjda havsnivåer i planeringen. Vi tar höjd för minst 2,5m över befintlig havsnivå för nya golv. Mer information kring beräkningar kring havsnivå finner ni på detaljplanesidan för Inre hamnen på [www.next.norrkoping.se](http://www.next.norrkoping.se). Där hittar ni många olika utredningar publicerade. Med vänlig hälsning, Jennifer



Next:Norrköping

Next:Norrköping Vi bygger en ny stad vid havet, bara 50 minuter från Stockholm. Resan mot...

[NEXT.NORRKOPING.SE](http://NEXT.NORRKOPING.SE)

Gilla · Svara · Ta bort förhandsvisning · 🌐 1 · Kommenterades av Jennifer Jangert [?] · den 27 januari kl. 18:51



**Jerry Köhlström** Det är lungt Gert Franzen, Kommunen gör ju alltid en konsekvensutredning med risk- och miljöbedömning inför nya projekt. De måste ha kommit fram till att globala uppvärmningen inte existerar. De och Donald Trump.

Gilla · Svara · Meddelande · den 27 januari kl. 18:21

➦ Visa tidigare svar



**Norrköpings kommun** Jerry Köhlström Hej Jerry. Helgen kom emellan så tyvärr har ditt svar dröjt.

Norrköpings kommun har som vision att kommunen ska växa och år 2035 ha fler än 175 000 invånare. Under 60 och 70-talet revs många byggnader i vår stad och sedan dess har dess... [Visa mer](#)

Gilla · Svara · 🌐 1 · Kommenterades av Jennifer Jangert [?] · den 31 januari kl. 11:50

➦ Visa fler svar



**Jacob Nordangård** Får hoppas att vi slipper en skokartongsexercis utan istället får vackra byggnader med hög konstnärlig kvalitet. Den senare typen av arkitektur är dock en bristvara i denna själsligt dödande och modernismkramande tidsepok.

Gilla · Svara · Meddelande · 🌐 1 · den 27 januari kl. 19:01



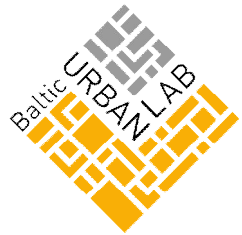
**Eva Olsson** Hoppas nu att det smakfullt o trivsamt o blandad bebyggelse, gärna "småstadsdyll" 😊



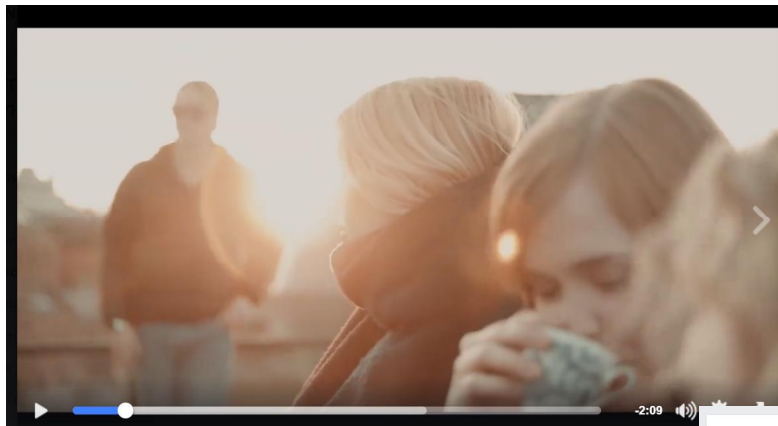
**Andreas Lundell** Niklas Gambe Hampus Dahlin

Gilla · Svara · Meddelande · den 29 januari kl. 13:11





# Statistics





**Norrköpings kommun**

Nu har arkitekterna kommit längre i planerna för husen i Inre hamnen. Spännande! Följ utvecklingen på [www.next.norrkoping.se](http://www.next.norrkoping.se) och på Instagram @nextnorrkoping.

1:00 · Uppladdad den 2017-01-27 · Visa permalänk

**Videoresultat i det här inlägget**

Visade minuter	1 311
Unika tittare	4 425
Videovisningar	4 847
10-sekundersvisningar	1 717
Videons genomsnittliga visningstid	0:06
Målgrupp och interaktion	



**Norrköpings kommun**

för ungefär 2 år sedan ·

Ta en titt in i framtiden!

Se klippet om Next:Norrköping – en förhandstitt på den spännande förvandlingen vår fina stad står inför i samband med bygget av Ostlänken.

Och du, dela gärna klippet till dina vänner så att ännu fler får chansen att spana in i framtiden!


116 222 visningar

Gilla · Kommentera · Dela

Mikaela Wärendh, Zainab Almusawi och 3,4t andra

1 265 delningar

Visa titlinars kommentarer



**Norrköpings kommun: Kaj, parker och bad i Inre hamnen**

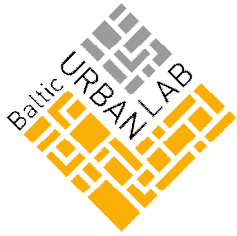
Här ser ni de vinnande förslagen för utformningen av kaj och parker i Inre hamnen. Nu kommer vi anpassa skisserna och jobba vidare för att skapa Norrköpings nya vardagsrum utifrån tävlingsidéerna. Läs mer <http://bit.ly/2i4BvQq>

1:00 · Uppladdad den 2016-12-22 · Visa permalänk

**Videoresultat i det här inlägget**

Visade minuter	2 977
Unika tittare	7 654
Videovisningar	8 884
10-sekundersvisningar	3 732
Videons genomsnittliga visningstid	0:08
Målgrupp och interaktion	





## Pros and cons with Facebook



- + Norrköping's Facebook has  
+ 20 000 followers
- + Comments, reactions and shares make us visible to even more
- + Easy to share photos, videos and articles
- + Cost effective but highly efficient
- + General municipality account = more criticism
- + Instant feedback, quick response
- + Makes the planning process understandable and more accessible
- + Easy way of grasping the public's feelings, fears and expectations
- + Diversity in gender, age and socio economic background
- Not all people use Facebook
- Internet trolls
- People are quick to respond and expect you to do the same
- Getting colleagues to use Facebook
- Getting quick responses from all colleagues
- Availability





*Implementing Public-Private-People Partnerships in practice*  
*Regeneration of the Inner harbour brownfield site*

## Problem - availability







# Instagram

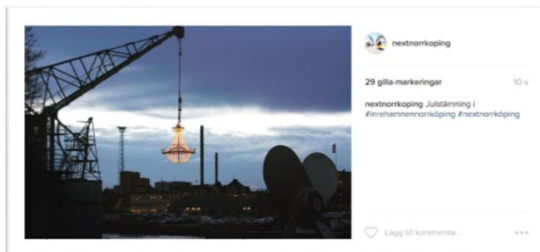




Photo = 15 - 20 likes  
Video = 120-150 views





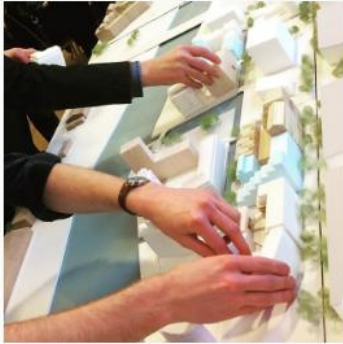






nextnorrköping

Redigera profil

25 inlägg   163 följare   19 följer

Next Norrköping År 2030 kommer Norrköping delvis vara en ny stad. Ostlänken, nytt resecentrum och nya stadsdelen Inre hamnen – resan mot framtiden har börjat. [next.norrköping.se](http://next.norrköping.se)



## Pros and cons with Instagram



- + Easy to share photos and videos
- + Colourful illustrations are perfect for Instagram – visual marketing
- + Hashtags make us visible to even more
- + Cost effective but highly efficient
- + Specific account = positive followers
- + Instant feedback, quick response
- + Makes the planning process understandable and more accessible
- + Easy way of grasping the public's feelings, fears and expectations
- + A great way of reaching younger females
- Not all people use Instagram
- People are quick to respond and expect you to do the same
- Finding Insta-friendly images
- Getting colleagues to use Instagram
- Getting quick responses from all colleagues
- Availability







*Implementing Public-Private-People Partnerships in practice  
Regeneration of the Inner harbour brownfield site*

## Open house with free boat ride

- + Approximately 700 visitors
- + Very positive feedback
- + Reaching new target groups
- + The visitors get to see the actual site
- + Win-win. They get a free boat ride, we get their time and attention
- Costly
- Demands a lot of planning
- Restricted amount of passengers

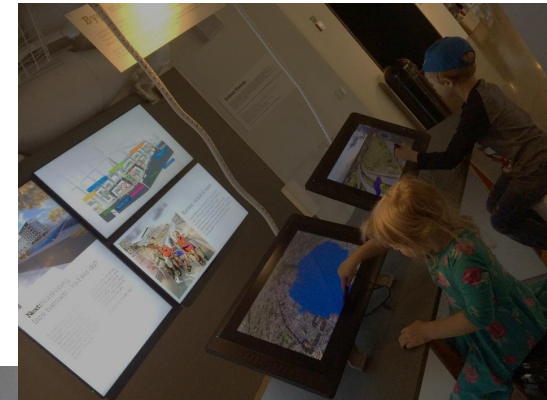




*Implementing Public-Private-People Partnerships in practice  
Regeneration of the Inner harbour brownfield site*

## Exhibition at the visualization centre

- + A permanent exhibition area that lets us show the public our plans
- + An easy way to reach schools, young people and parents
- + Gives us the young peoples views
- + Makes the planning process understandable and more accessible
- Costly
- Needs constant work

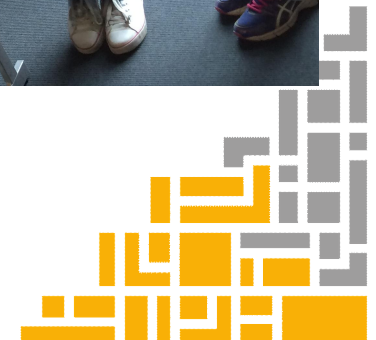




*Implementing Public-Private-People Partnerships in practice  
Regeneration of the Inner harbour brownfield site*

## Collaborating with schools and universities

- + An easy way to reach young people (and parents)
- + Win-win. Fits the curriculum, gives us fresh ideas and new input
- + Cost effective but high quality
- + Makes us think outside the box and gives us the young peoples views
- + Makes the planning process understandable and more accessible
- Time consuming for all
- You need to find a flexible teacher



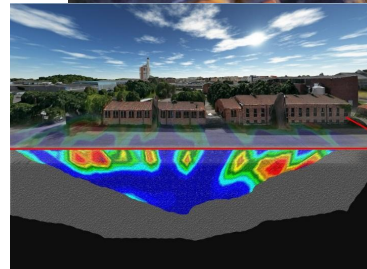




*Implementing Public-Private-People Partnerships in practice  
Regeneration of the Inner harbour brownfield site*

## Visualization in 3D

- + A great way to start a dialogue and leave comments
- + Easier than understanding a map
- + Invites the user to touch and try
- + Makes an idea possible to see and understand
- + Makes it possible to see what can't be seen (soil remediation)
- + Available online 24/7
- Demands a big budget and frequent updates
- Not tablet and phone friendly

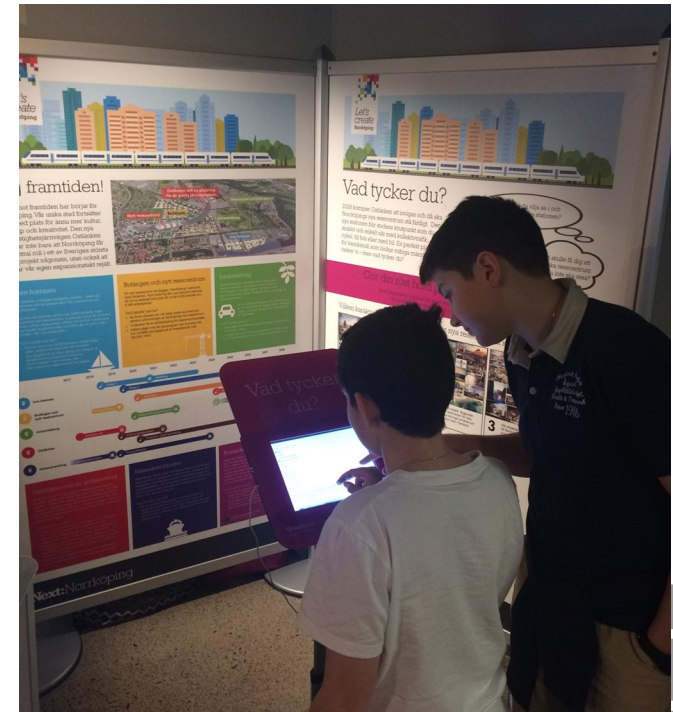




*Implementing Public-Private-People Partnerships in practice  
Regeneration of the Inner harbour brownfield site*

## Online surveys

- + Available 24/7 – phone, tablet, computer and iPad kiosk
  - + Younger people and women tend to give their opinion more often through surveys than traditional meetings (785 in one week)
  - + Some people prefer expressing themselves through writing
  - + Gives you statistics straight away
  - + Simple surveys are free and more advanced ones are cheap
- 
- How are you planning to use the answers? Can the public opinion actually change anything?
  - How do you give the public feedback?
  - People are drowning in surveys, how do you get them to fill in yours?





# Newsletter

- + Some people are online but don't use social media. Newsletter might be a better way of reaching them.
- + Cost effective! Simple newsletters are free to set up and more advanced ones are cheap.
- + Statistics are great – you see what they click on so you can adapt future info accordingly.
- + You can turn your regular news flow into an automatic newsletter = no extra work for you.
- People's email inboxes are generally very full

**Next:Norrköping**  
Nyhetsbrev Inre Hamnen  
Februari 2017



### Med byggstart i sikte

Arbetet med detaljplanen för etapp ett inom Inre hamnen fortsätter med målsättning att bygget ska kunna börja under 2018. Sommaren 2016 kunde allmänheten och berörda tycka till under samrådet. Flera kloka idéer kom in under samrådet och vi har nu utvecklat planförslaget ytterligare. Detaljplanen väntas bli klar för granskning efter sommaren 2017. Målsättningen är att kommunfullmäktige ska anta planen under våren 2018.

När detaljplanen är antagen och har vunnit laga kraft kan arbetet med att bygga ut gator, ledningar och bygga nya kajer och kanaler komma igång. Även befintliga gator som Varvsgatan och Saltångsgatan kommer att beröras av ombyggnad.



**Planarbete för andra**

**Nu börjar vi rena**







*Implementing Public-Private-People Partnerships in practice  
Regeneration of the Inner harbour brownfield site*

## Lessons learned

- Dare to try – you'll always learn something new.
- Evaluate – improve and try again.
- Not everything demands a large budget. Social media, collaboration with schools/ universities and hosting a meeting in a shopping centre are highly effective and free!
- Leave the office – go where the public is! Don't expect them to find you.
- Use different channels – give the public more opportunities, not less. That way you get diversity.
- Keep the language simple, a 14 year old should understand.
- Make the information short – an FAQ-section is great.
- Make videos! You don't need fancy equipment – Power point or Imovie are good enough to get started!







## Using the FAC-model as guidance

	Forum	Arena	Court
Type of meeting place	Free open meeting place (the old market square)	Organized meeting place (the football field)	The formal meeting place (the contract)
Process pre-requisites	Open dialog	Agenda from forum	Decision making, closing the deal.
Tasks for the process	Vizualisation of the reality from all viewpoints. Set what must be done. Identify the players (pros/cons).	Create plans and strategies. Define roles for all players. Create team-spirit.	Structured decision making according to the rules of the game. Connect the plans to budgets, binding plans, contracts, regulate obligations.

The Forum, Arena, Court model helps to understand where You are in a specific planning situation and keeps no phase forgotten





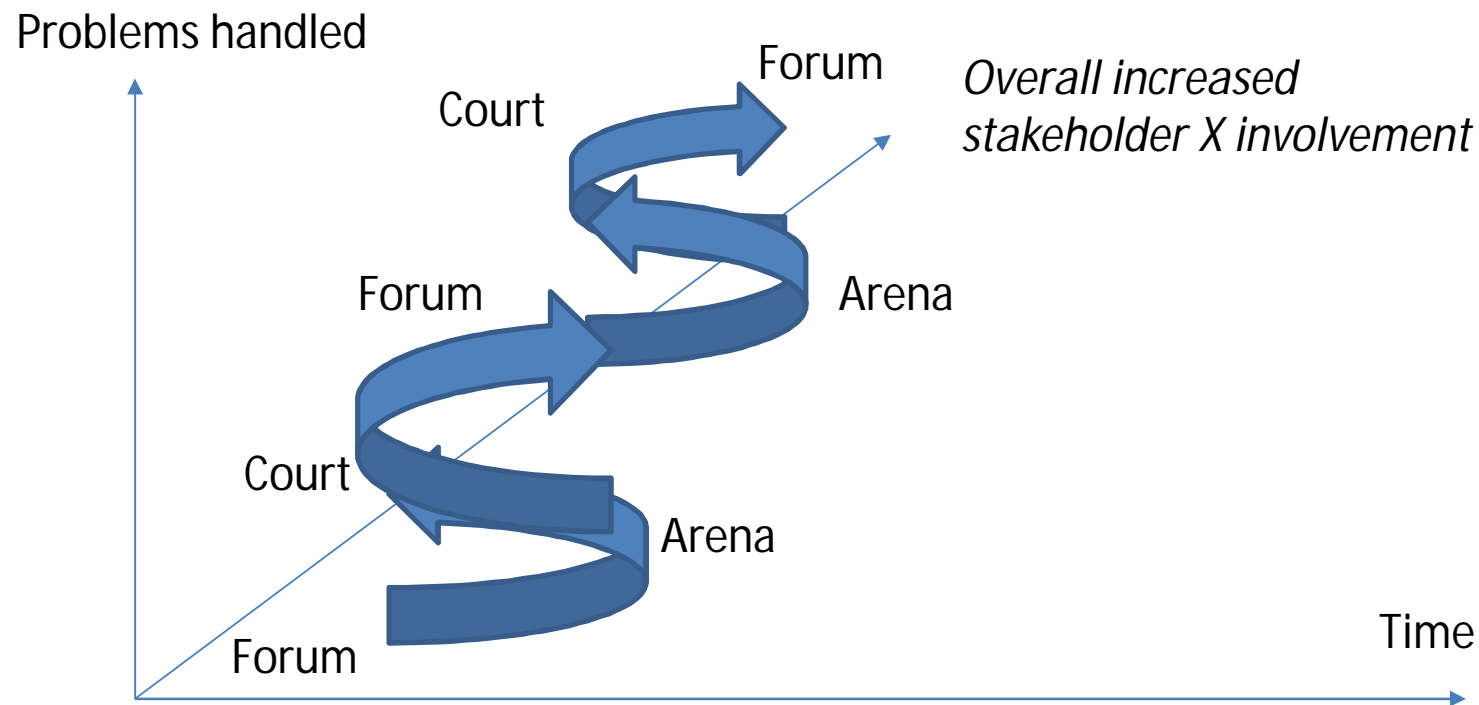
## Typical questions in phase FAC

- **Forum:** Who are we? What do we want? What do we want together?
- **Arena:** How could it be done? Who is the best person for handling problem X?
- **Court:** Which decisions have to be made to secure the solution? What needs to be put in the contract? When exactly does something need to happen and who is responsible? What does stakeholder X have to pay?





## Planning as an ever ongoing circular process with unique problems, persons and places





*Implementing Public-Private-People Partnerships in practice  
Regeneration of the Inner harbour brownfield site*

# Thank you!

**Fredrik Wallin**

Project Coordinator

Municipality of Norrköping

Mob. +46 (0)76 76 03 076

Fredrik.wallin@norrkoping.se

**Jennifer Jangert**

Communication strategist

Municipality of Norrköping

Mob. +46 (0)70 39 69 391

Jennifer.Jangert@norrkoping.se

[www.balticurbanlab.eu](http://www.balticurbanlab.eu) | [next.norrkoping.se](http://next.norrkoping.se)

