

Visualization, crowdsourcing- next generation of planning tools?

Erik Telldén, 3D-coordinator
City of Norrköping

Vizualisation



City planning, an incredibly complex task

- From railway curves to architecture and social sustainability
- Involves a time span stretching from years to decades
- Demands an effective and visual communication for all participants and different stakeholders – trough the whole process



Spatial communication



Personal context and layers of information



Global problems – in a local context



Public participation



A man with dark, curly hair and a beard, wearing a light blue shirt, is painting a mural on a wall. He is using a paintbrush to add details to a colorful scene that includes yellow houses, a bridge with black cables, and a blue sky with birds. The mural is painted in a style that blends with the real-world background of the wall.

Mission statement, Co-creation:
"With respekt and imagination,
we create the new Norrköping
together with our citizens"

Crowdsourcing –the citizens as a resource

- Can the citizens be a resource?
- What can we learn from Wikipedia and social media?
- Be accessible 24/7?
- Reach new groups?



3D-online (around 2011)

Översikt planområdet N
Översikt planområdet S
Gatuvy mot söder
Gatuvy mot öst
Gatuvy mot väst
Vy Mesen 13
Vy Kvarteret Höken

Jämför alternativ Hjäp Maximera

Stäng jämför alternativ

Stadsutveckling i Kneippen Textstorlek

Detaljplan för kvarteren Höken, Väduren, Näbben och fastigheten Mesen 13 inom Kneippen i Norrköping

Samråd Granskning Antagande Laga kraft

Befintliga byggnader

Befintliga byggnader i närområdet med fasader inlagda. Träd kan inte redovisas i denna version av cityplanner.

För att se flera lager och förslag samtidigt, klicka på "Jämför alternativ".

Göm Skriv kommentar

Mesen 13

Skissförslag på ny bebyggelse, AG Arkitekter

Visa i 3D Skriv kommentar

Kvarteret Höken

Skissförslag på ny bebyggelse, Fredriksson arkitektkontor

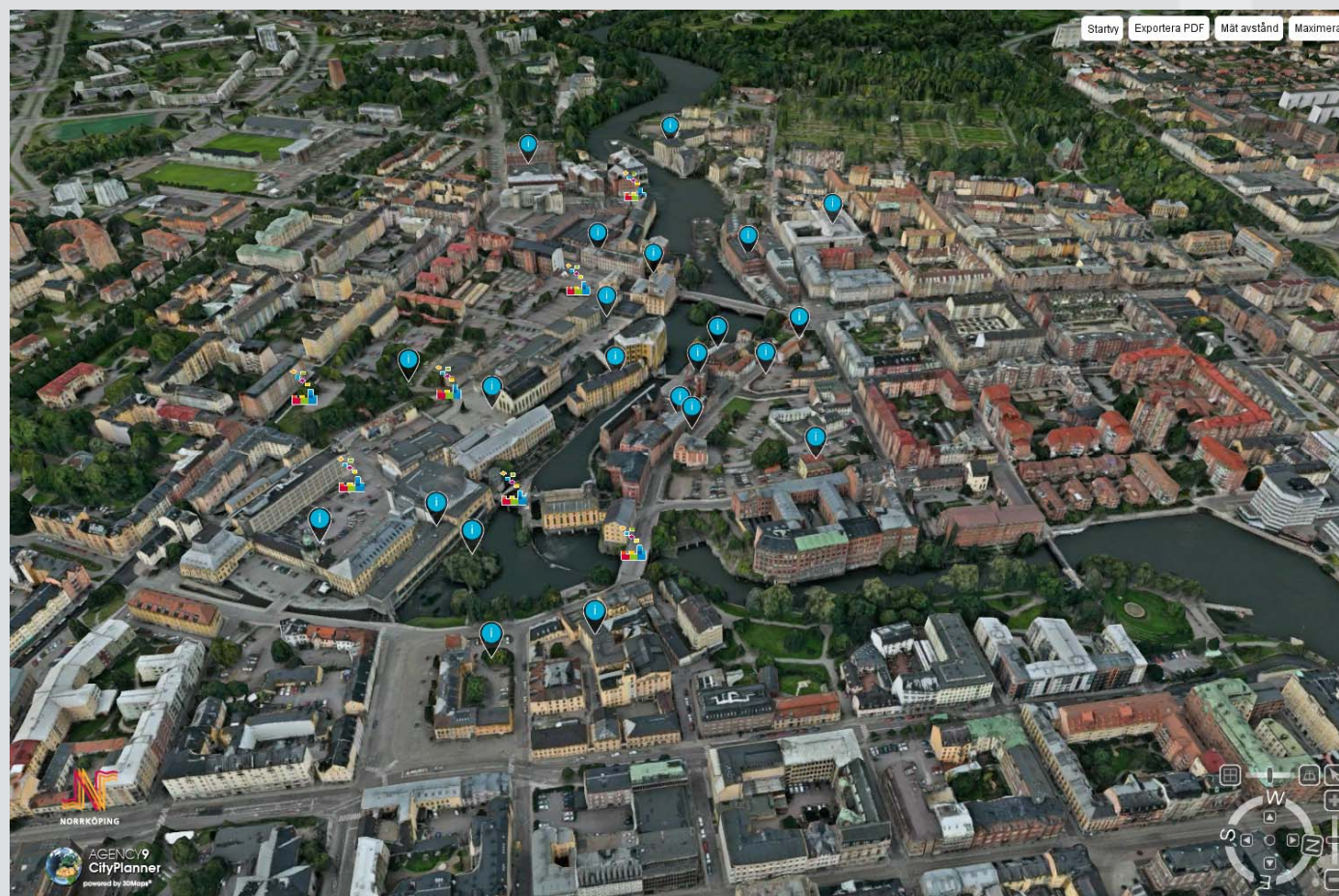
Visa i 3D Skriv kommentar

Kvarteret Höken

Skissförslag på ny bebyggelse, Kjellander+Sjöberg

Göm Skriv kommentar

AGENCY9 CityPlanner powered by 3DMax



Startvy Exportera PDF Mät avstånd Maximera



Like 37 Tweet 11 8+ 2

En vision för Norrköpings pärla – så här tycker Norrköpingsborna

Ett vackert område med många industriminnen. En plats för konserter, utomhusbio och evenemang. En unik och inspirerande miljö för kunskapsföretag. Hjärtat av studenternas Norrköping. Allt och mer därtill är Industrilandskapet. Men hur ska framtidens Industrilandskap se ut?

Vision Industrilandskapet siktar på 2030. Det senaste året har Norrköpings kommun arbetat med att ta in synpunkter från Norrköpingsbor och verksamheter i Industrilandskapet, företagare, fastighetsägare, studenter, Linköpings universitet med flera.

Den här kartan har spelat en viktig roll, här har Norrköpingsbor och andra intresserade lämnat omkring 450 idéer och kommentarer.

Tack alla ni som delat med er av synpunkter! Ni bidrar i arbetet med att ta fram en vision för Norrköpings pärla.

Nu pågår arbetet med att sammanställa och formulera visionen, som ska vara färdig under första halvåret 2013.

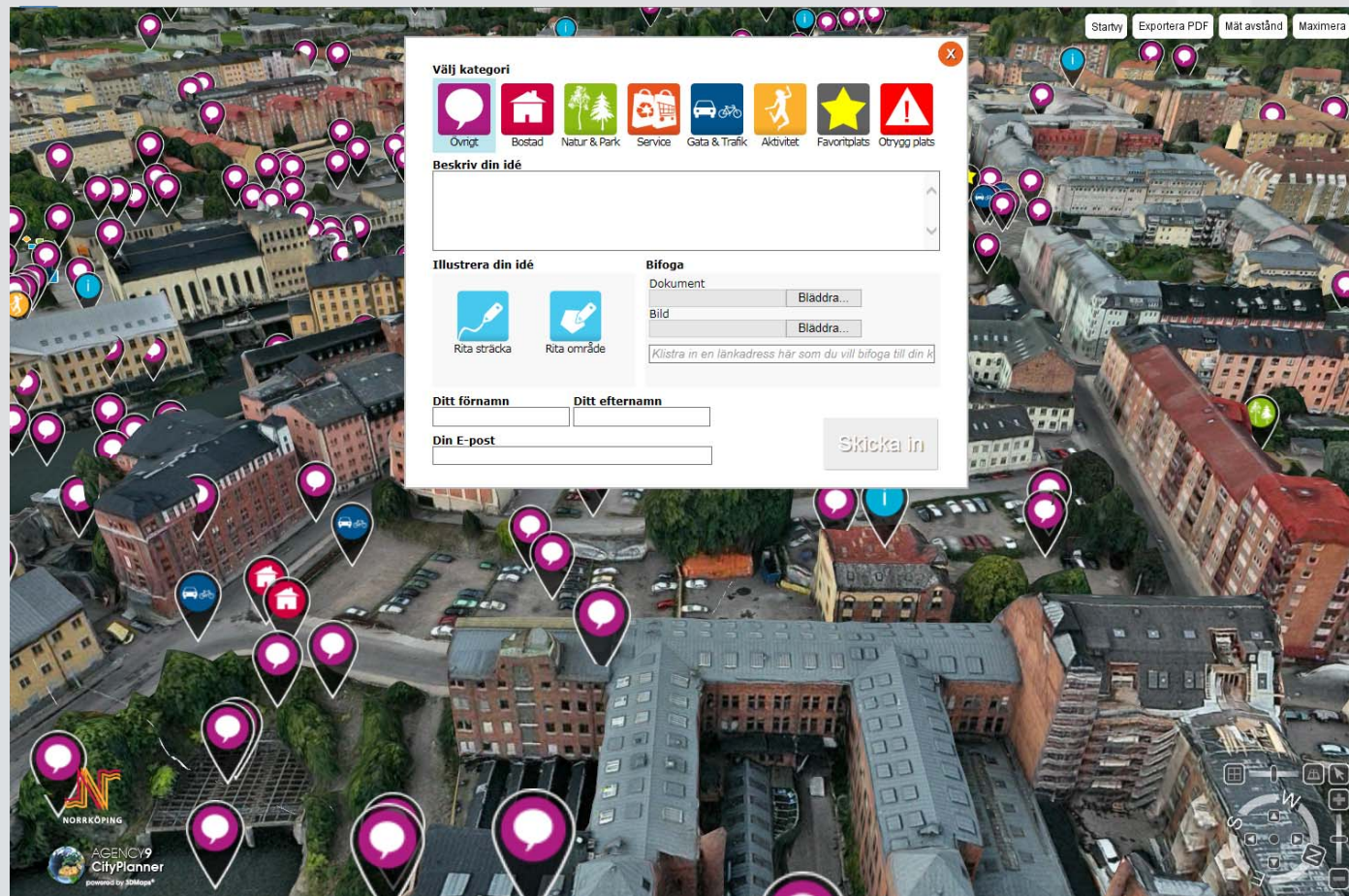
Informationspunkter

Ge oss din idé

Se andras idéer

Next:Norrköping





En vision för Norrköpings pärla – så här tycker Norrköpingsborna

Ett vackert område med många industriminnen. En plats för konserter, utomhusbio och evenemang. En unik och inspirerande miljö för kunskapsföretag. Hjärtat av studenternas Norrköping. Allt och mer därtill är Industrilandskapet. Men hur ska framtidens Industrilandskap se ut?

Vision Industrilandskapet siktar på 2030. Det senaste året har Norrköpings kommun arbetat med att ta in synpunkter från Norrköpingsbor och verksamma i Industrilandskapet, företagare, fastighetsägare, studenter, Linköpings universitet med flera.

Den här kartan har spelat en viktig roll, här har Norrköpingsbor och andra intresserade lämnat omkring 450 idéer och kommentarer.

Tack alla ni som delat med er av synpunkter! Ni bidrar i arbetet med att ta fram en vision för Norrköpings pärla.

Nu pågår arbetet med att sammanställa och formulera visionen, som ska vara färdig under första halvåret 2013.

Informationspunkter

Ge oss din idé

Se andras idéer



En vision för Norrköpings pärla – så här tycker Norrköpingsborna

Ett vackert område med många industriminnen. En plats för konserter, utomhusbio och evenemang. En unik och inspirerande miljö för kunskapsföretag. Hjärtat av studenternas Norrköping. Allt och mer därtill är Industrilandskapet. Men hur ska framtidens Industrilandskap se ut?

Vision Industrilandskapet siktar på 2030. Det senaste året har Norrköpings kommun arbetat med att ta in synpunkter från Norrköpingsbor och verksamma i Industrilandskapet, företagare, fastighetsägare, studenter, Linköpings universitet med flera.

Den här kartan har spelat en viktig roll, här har Norrköpingsbor och andra intresserade lämnat omkring 450 idéer och kommentarer.

Tack alla ni som delat med er av synpunkter! Ni bidrar i arbetet med att ta fram en vision för Norrköpings pärla.

Nu pågår arbetet med att sammanställa och formulera visionen, som ska vara färdig under första halvåret 2013.

Informationspunkter

Ge oss din idé

Se andras idéer

Constructive Creative



Vision
Industrilandskapet

Like 37 Tweet 11 +1 2

En vision för Norrköpings pärla – så här tycker Norrköpingsborna

Ett vackert område med många industriminnen. En plats för konserter, utomhusbio och evenemang. En unik och inspirerande miljö för kunskapsföretag. Hjärtat av studenternas Norrköping. Allt och mer därtill är Industrilandskapet. Men hur ska framtidens Industrilandskap se ut?

Vision Industrilandskapet siktar på 2030. Det senaste året har Norrköpings kommun arbetat med att ta in synpunkter från Norrköpingsbor och verksamheter i Industrilandskapet, företagare, fastighetsägare, studenter, Linköpings universitet med flera. Den här kartan har spelat en viktig roll, här har Norrköpingsbor och andra intresserade lämnat omkring 450 idéer och kommentarer.

Tack alla ni som delat med er av synpunkter! Ni bidrar i arbetet med att ta fram en vision för Norrköpings pärla.

Nu pågår arbetet med att sammanställa och formulera visionen, som ska vara färdig under första halvåret 2013.

Informationspunkter

Ge oss din idé

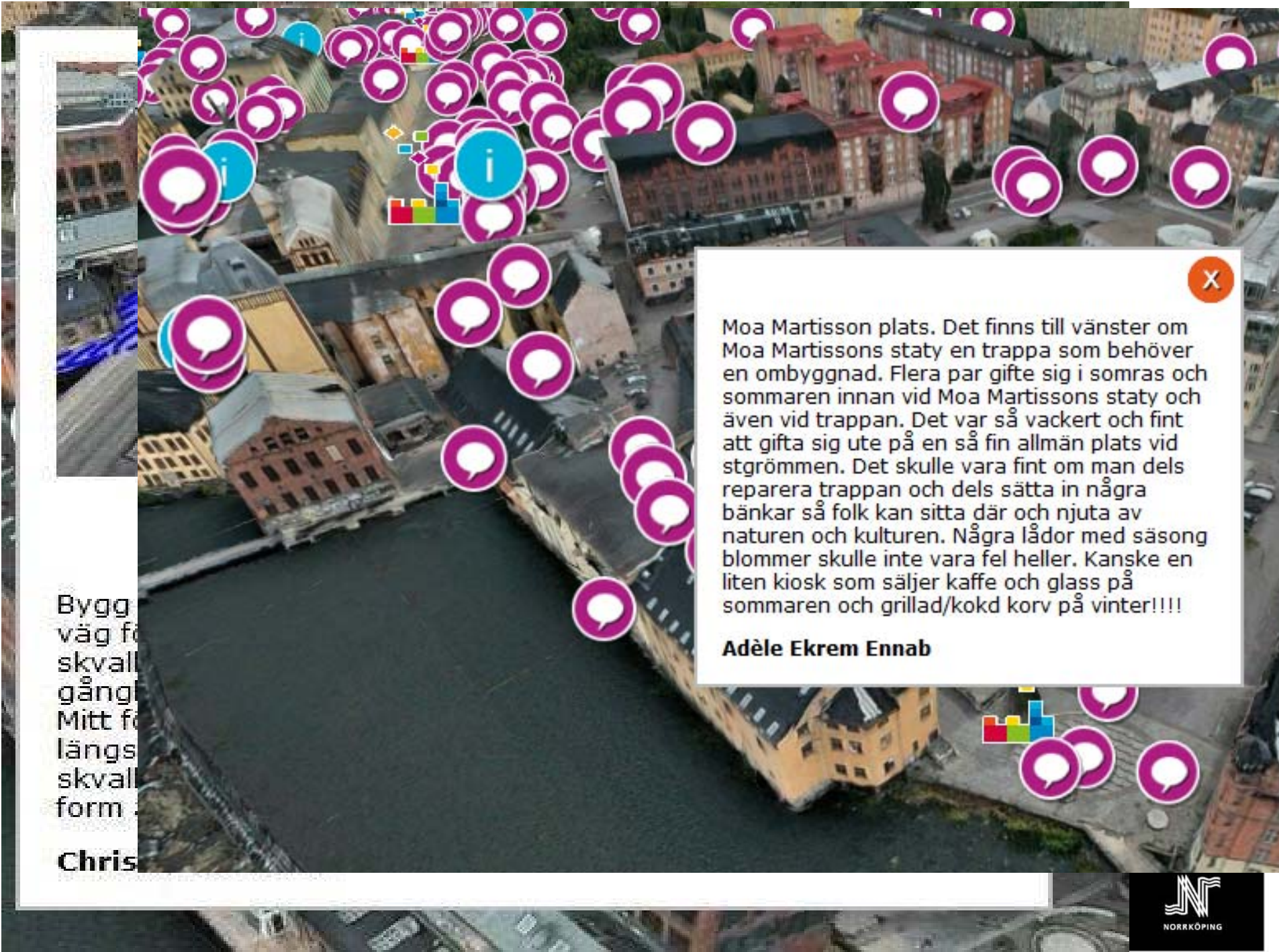
Se andras idéer

Next:Norrköping



Bygg
väg för
skvall
gång
Mitt för
längs
skvall
form

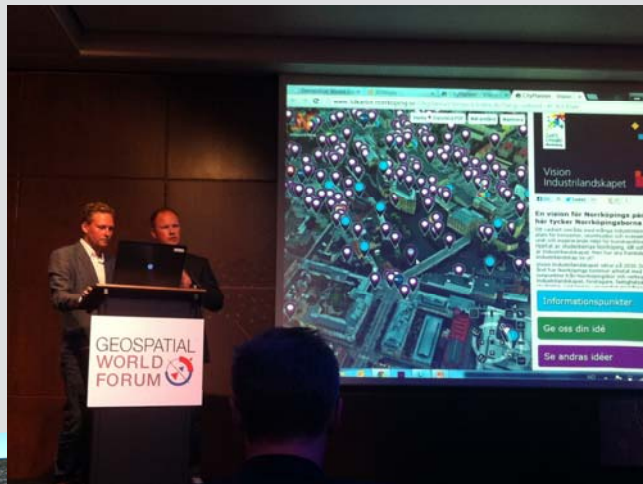
Chris



Moa Martisson plats. Det finns till vänster om Moa Martissons staty en trappa som behöver en ombyggnad. Flera par gifte sig i somras och sommaren innan vid Moa Martissons staty och även vid trappan. Det var så vackert och fint att gifta sig ute på en så fin allmän plats vid stgrömmen. Det skulle vara fint om man dels reparera trappan och dels sätta in några bänkar så folk kan sitta där och njuta av naturen och kulturen. Några lådor med säsong blommer skulle inte vara fel heller. Kanske en liten kiosk som säljer kaffe och glass på sommaren och grillad/kokd korv på vinter!!!!

Adèle Ekrem Ennab

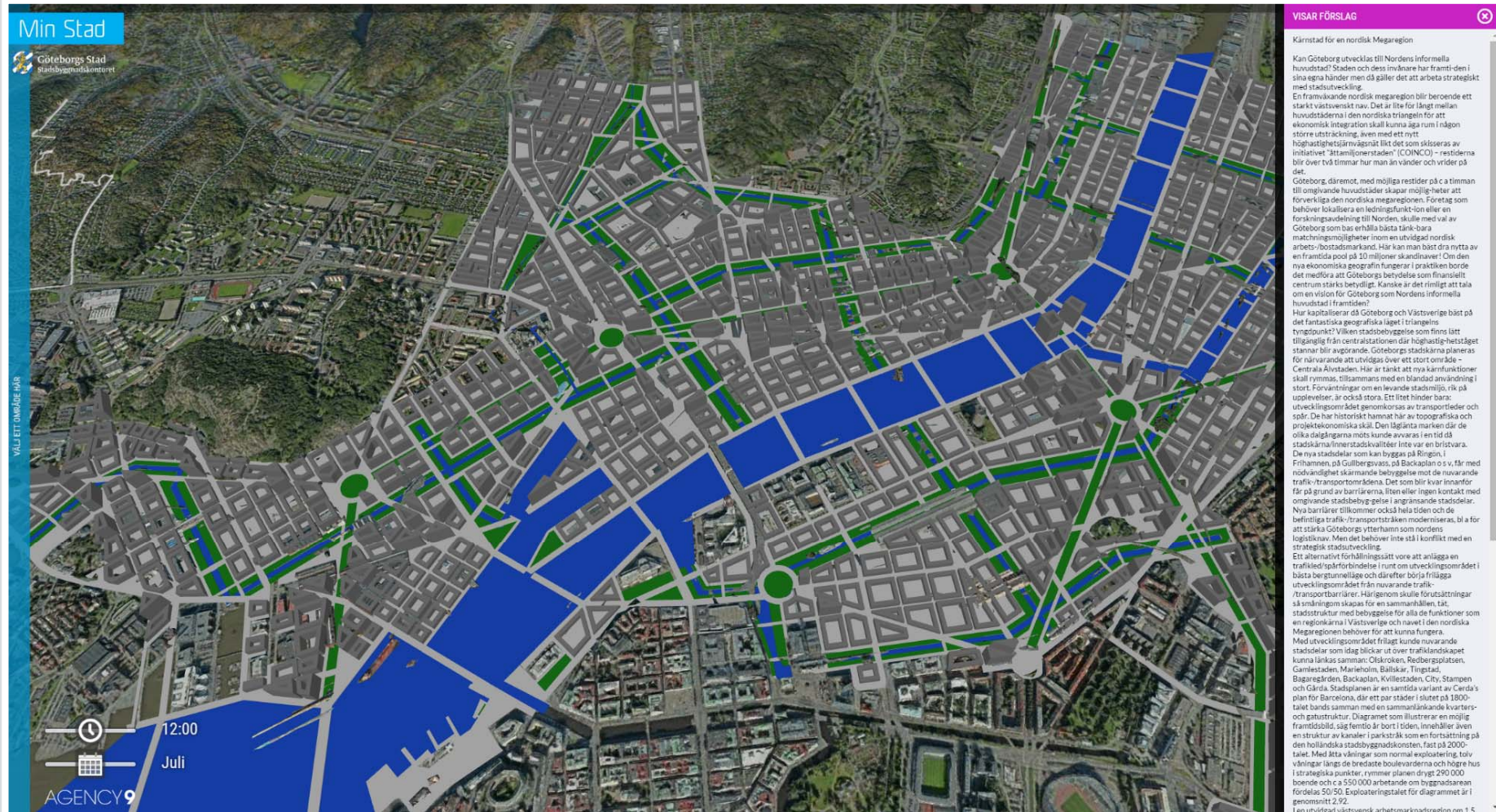
Successful method and a new Swedish standard?



Next:Norrköping



Min Stad – Gothenburg megaregion



Densification strategy



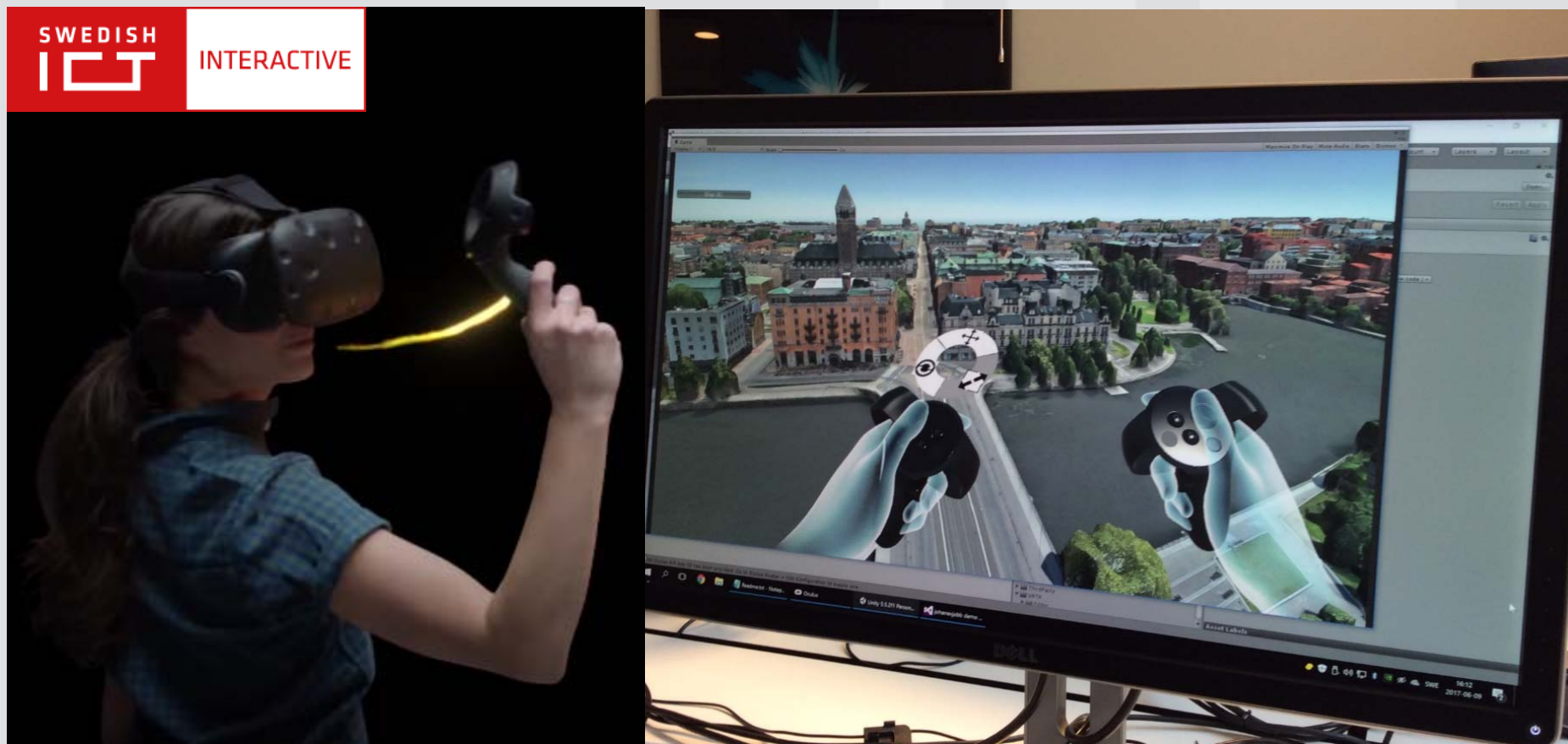
Addapting to technology



Augmented reality

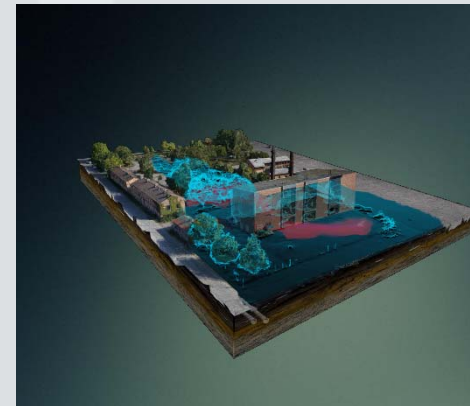
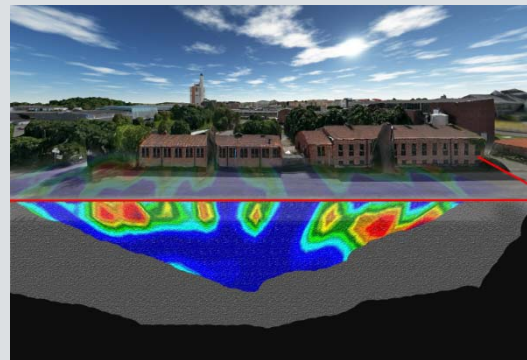


Virtuell reality



Earth autopsy

- An interactive tool to reveal what's hidden under ground in brown field areas
- A tool for: Communication and learning – creating a better understanding for ground pollution in in the inner harbor and in general
- A tool for public participation and marketing of the project
- A tool for professionals and project support



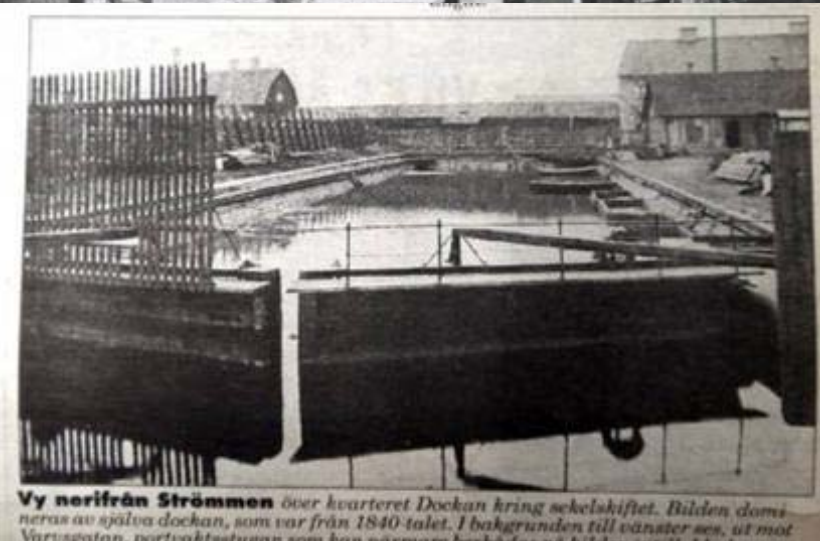
EUROPEAN UNION
European Regional
Development Fund



Transformation of the inner harbour



Gasworksite







Contamination ground survey





Next:Norrköping

GIS-interpolation analysis



Ground survey – radar and metall



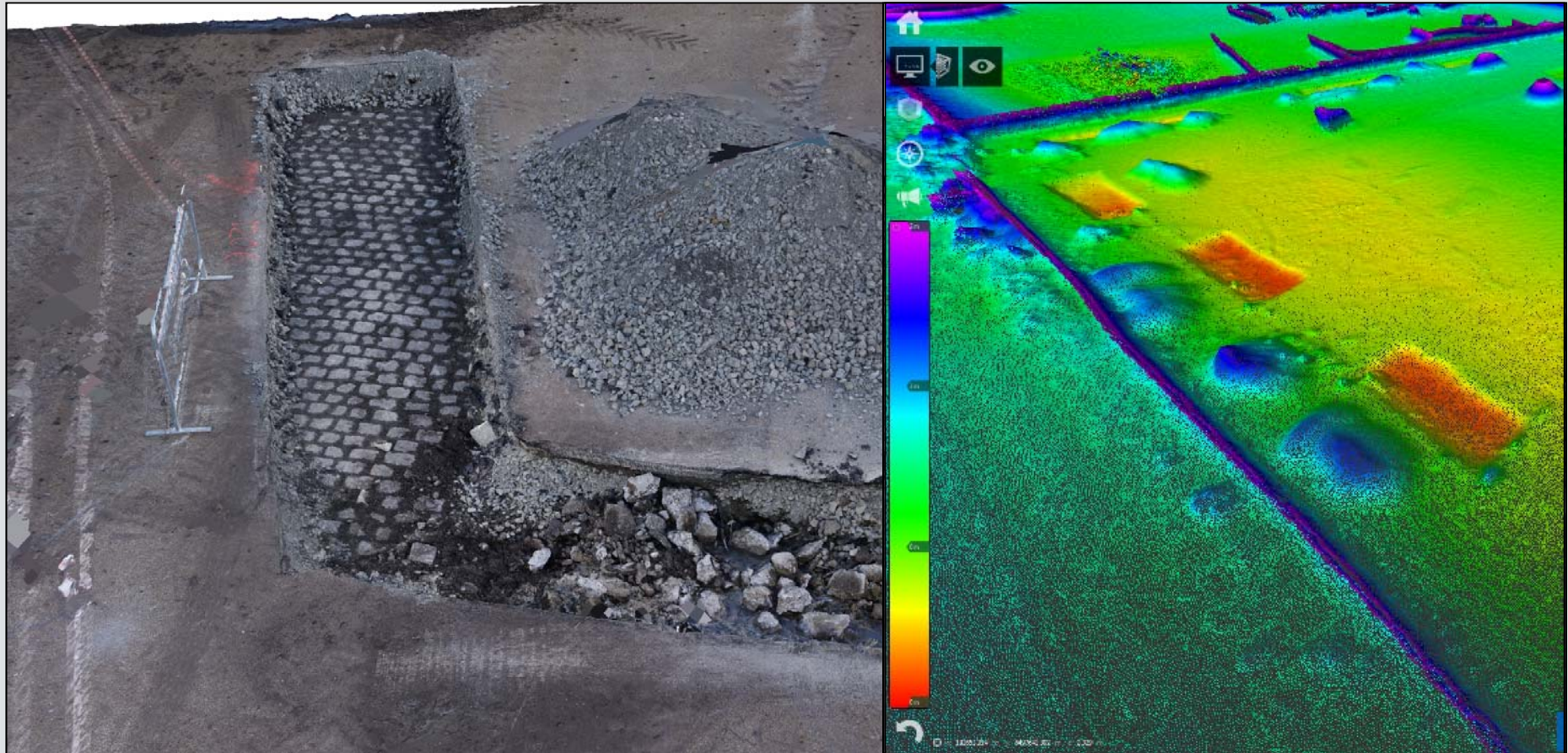
From drone and laserscanner to 3D-modell



High detailed photorealistic 3D-modell



Analysis and communication



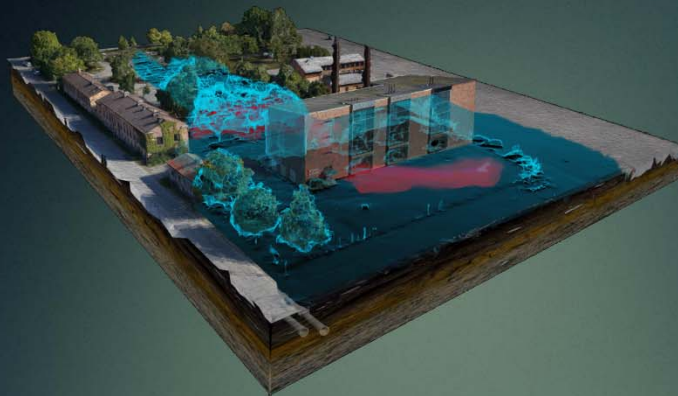
Making 3D mandatory and setting a standard



Combining data and techniques to a communicative user experience?



Earth Autopsy – public exhibition on soil remediation



Inre hamnen

I Inre hamnen i Norrköping planeras byggnation av bostäder och verksamheter, området är sedan tidigare ett verksamhetsområde där bland annat ett gasverk varit lokaliserat. Marken är idag kraftigt förorenad, markundersökningar så som borrhprovtagningar har genomförts 2015-2016 under 2017-2019 kommer marken att saneras i olika skeden för att slutligen ge plats för en ny stadsdel, Inre hamnen.

Börja utforska Inre hamnen

Earth Autopsy – public exhibition on soil remediation



Learn more about 3D for cityplanning?



Erik Telldén

City of Norrköping

erik.tellden@norrkoping.se, +46 11 15 19 87

